

**PROGNOZA ODDZIAŁYWANIA NA ŚRODOWISKO  
PROJEKTU MIEJSCOWEGO PLANU ZAGOSPODAROWANIA PRZESTRZENNEGO  
GMINY BOBROWNIKI - SOŁECTWO SĄCZÓW**

Rys. 1. Uwarunkowania środowiskowa przyrodniczego i kulturowego  
skala 1: 5 000

**Legenda**

- Granica opracowania mpzp Sączów
- Granica administracyjna gminy Bobrowniki
- Obręby ewidencyjne
- Granice administracyjne sąsiednich gmin

**Elementy hydrograficzne i hydrogeologiczne obszaru**

- Zbiorniki wodne
- Sieć hydrograficzna (rzeki)
- Rowy melioracyjne
- Działy wodne

**Główne Zbiorniki Wód Podziemnych (wg danych PIG)**

- Główny Zbiornik Wód Podziemnych GZWP nr 327 - Zbiornik Lubiniec - Myszków

**Elementy przyjęte za Mapą hydrograficzną, 1:50**

- Studnie, odwierne
- Wzniesienia (wybrane - na podstawie NMT)

**Korytarze ornitologiczne**

- Regionalny - Lasy Lublinieckie - Dolina Przemysły
- Ponadregionalny - Lasy Lublinieckie

**Nowe przeznaczenia w zasięgu korytarzy ekologicznych**

Obszary w sołectwie Sączów znajdujące się w zasięgu korytarzy ekologicznych, na których wprowadzono nowe przeznaczenie (zabudowa, komunikacja), które znacznie różni się od przeznaczenia w obowiązującym mpzp

**Przybliżona lokalizacja wybranych siedlisk i gatunków roślin objętych ochroną i zagrożonych w skali województwa**

- Murawy kserotermiczne
- Zbiorniki wodne i otoczenie zbiorników
- Zbiorniki wodne i otoczenie zbiorników, lasy, tereny zadrzewione, tereny otwarte
- Przeważająca część Gminy Bobrowniki (przyjęto cały obszar Gminy)

**Przybliżona lokalizacja występowania wybranych gatunków zwierząt objętych ochroną**

- Nasłonecznione tereny łąk i ogrodów działkowych

**Dziedzictwo kulturowe**

- Obiekty wpisane do rejestru zabytków województwa
- Obiekty ujęte w Gminnej Ewidencji
- Cmentarz zabytkowy
- Obiekty małej architektury
- Obiekty militarne zabytkowe
- Stanowiska archeologiczne

**Oddziaływanie akustyczne autostrady A1**

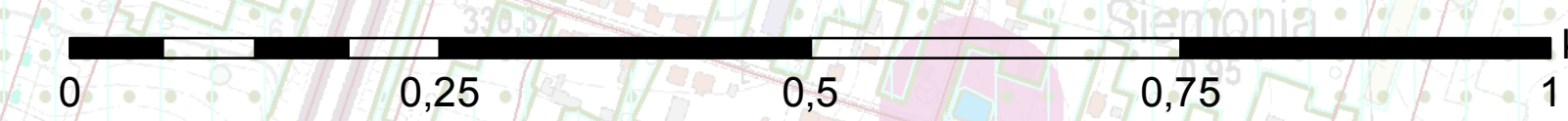
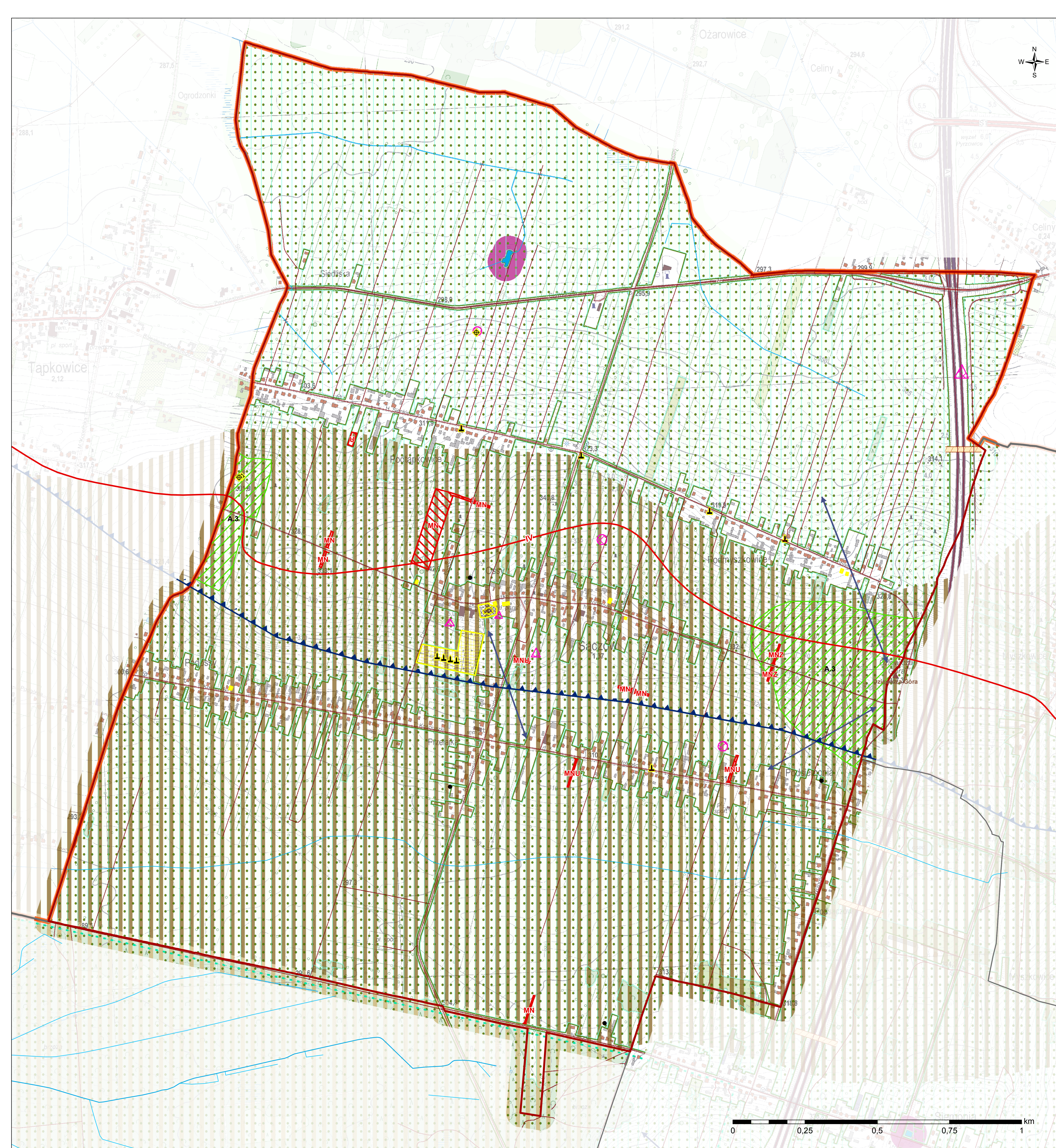
- Oddziaływanie akustyczne autostrady A1
- Przejścia dla zwierząt

**Obszary o szczególnych walorach przyrodniczych (wskazane za SUIKZP)**

- Granica obszaru o wysokich wartościach przyrodniczo-krajobrazowych

**Główne punkty i osie widokowe**

- Główne punkty i osie widokowe



Przedsiębiorstwo Projektowania, Studiów, Usług i Realizacji Spółka z o.o. 40-036 Katowice, ul. Wita Stwosza 6/7 tel (4832) 206 52 69 terplan@terplan.com.pl KRS: 000121917		<b>terplan</b> <sup>®</sup>
ZAMAWIAJĄCY:	Gmina Bobrowniki ul. Gminna 8, 42-583 Bobrowniki	
NUMER UMOWY:	Umowa nr MK.6721.4.2020 z dnia 3 kwietnia 2020 r.	
TEMAT:	Prognoza oddziaływania na środowisko projektu miejscowego planu zagospodarowania przestrzennego Gminy Bobrowniki - sołectwo Sączów	
RYSUNEK:	Rys. 1. Uwarunkowania środowiskowa przyrodniczego i kulturowego	
ZESPÓŁ AUTORSKI:	Opracowanie prognozy Opracowanie graficzne	dr Kinga Mazurek-Matuszewska dr Kamili Rysz
SKALA:	1: 5 000	DATA: Lipiec 2021 r.